



**WE TRAVEL TOGETHER CO.,LTD**

บริษัท วี ทราเวล ทูเก็ตเตอร์ จำกัด

289/223 หมู่บ้านพญาภิบาล 50/1 ซอยนิสิต ถนนราชบุรีพัฒนา แขวง/เขต สะพานสูง กทม.

☎ 02-1716808, 02-1716809 ☎ 081-8225628, 082-9953645 🌐 www.wetraveltogether.co.th 📱 We Travel Together

➕ Add Friends @wetravel 🗨 wetravelchat

TAT. LICENSE  
11/06356



GO3CDG-EK011  
**GO EUROPE**

# SEASON OF TULIP

ฝรั่งเศส เบลเยียม เนเธอร์แลนด์  
เยอรมนี สวิตเซอร์แลนด์



**กระเช้าทีตลิส**



**หมู่บ้านกังหันลม  
ชาสคินส์**



**กอลมาร์**

☎ 082-995-3645  
Line @wetravel

**เข้าชม**

**เทศกาลสวนดอกไม้เคอเคนฮอฟ  
1 ปี ปีครั้งเดียว**

**9 วัน 6 คืน**

- ขึ้นกระเช้าพาโนรามา 360 องศาสู่ออดเทาทิตลิส
- ล่องเรือชมหมู่บ้านกังหันลม หมู่บ้านไร่ถนน
- ชมจตุรัสกรองด์ปลาสต์ที่สวยงามที่สุดในยุโรปของบรัสเซลส์
- เที่ยวเมืองสวยแคว้นอัลซาส สตราสบูร์ก และกอลมาร์
- พิเศษ มือสุด Exclusive !! รับประทานอาหารบนหอไอเฟลพร้อมชมวิวหุ้กรุงปารีส



ราคา  
เริ่มต้น

21-29 มี.ค. 69  
 05-13, 06-14, 07-15 เม.ย. 69  
 12-20, 15-23, 22-30 เม.ย. 69  
 25 เม.ย. - 03 พ.ค. 69  
 26 เม.ย. - 04 พ.ค. 69  
 02-10 พ.ค. 69

# 85,900



☎ 02-1716808, 02-1716809 ☎ 081-8225628, 082-9953645 🌐 www.wetraveltogether.co.th ➕ Add Friends @wetravel

# SEASON OF TULIP

ฝรั่งเศส - เบลเยียม - เนเธอร์แลนด์

เยอรมนี - สวิตเซอร์แลนด์

9 วัน 6 คืน โดยสายการบิน EMIRATES (EK)

	โปรแกรมการเดินทาง	เช้า	เที่ยง	ค่ำ	โรงแรมที่พัก
1	สนามบินสุวรรณภูมิ	-	-	✈	-
2	สนามบินดูไบ - สนามบินชาร์ลเดอโกลล์ - ปารีส - ย่านมงมาร์ต - รถราง Funicular - วิหารสเกรเกอร์ - ปารีส - ห้างลา ซามารีแดง - ล่องเรือแม่น้ำแซน - ห้างแกลเลอรีลาฟาแยตต์	✈	🕒	🕒	HAMPTON BY HILTON PARIS CLICHY หรือเทียบเท่า
3	ปารีส - ชมมหานครปารีส ประตูดัชชี่ - ซองป์เอลิเซ่ - พิพิธภัณฑ์ลูฟท์ - ขึ้นหอไอเฟลพร้อมอาหารกลางวันบนหอไอเฟล - บรัสเซลส์ - จัตุรัสกรองด์ปลาซ - หนูน้อยเมเนแกนพีส	🕒	🕒	🕒	NOVOTEL WARVE BRUSSELS EAST หรือเทียบเท่า
4	บรัสเซลส์ - หมู่บ้านกังหันลมซานสคันส์ - อัมสเตอร์ดัม - ล่องเรือหลังคากระจก - สถาบันสอนการเขียนโน้ตเพลง - จัตุรัสดัมสแควร์	🕒	🕒	X	BEST WESTERN PLUS HOTEL AMSTELVEEN หรือเทียบเท่า
5	อัมสเตอร์ดัม - เทศกาลดอกไม้เคเคนฮอฟ - หมู่บ้านกีธูร์น - ล่องเรือชมหมู่บ้านกีธูร์น - ดุสเซลดอร์ฟ	🕒	🕒	🕒	LEONARDOR HOTEL DUSSELDORF AIRPORT RATINGEN หรือเทียบเท่า
6	ดุสเซลดอร์ฟ - โคโลญ - มหาวิหารโคโลญ - แฟรงก์เฟิร์ต - จัตุรัสโรเมอร์	🕒	🕒	X	MERCURE RESIDENZ FRANKFURT MESSE หรือเทียบเท่า
7	แฟรงก์เฟิร์ต - สตราสบูร์ก - กลอมาร์ - ซูริก	🕒	🕒	🕒	HARRY'S HOME ZURICH หรือเทียบเท่า
8	ซูริก - ชุก - ลูเซิร์น - สิงโตหินแกะสลัก - สะพานไม้ชาเปิล - กระเช้าโรแตรร์ยอดเขาทิตลิส - สนามบินซูริก	🕒	X	✈	-
9	สนามบินดูไบ - สนามบินสุวรรณภูมิ	✈	✈	✈	-

กำหนดวันเดินทาง	ผู้ใหญ่พัก 2-3 ท่าน ท่านละ	พักเดี่ยว เพิ่มท่านละ	ราคาทัวร์กรณีมีตัว เครื่องบินแล้ว (Join Land)	ราคาเด็กอายุไม่เกิน 11 ขวบ พักกับผู้ใหญ่ 2 ท่าน (ไม่เสริมเตียง
21-29 มีนาคม 69	85,900.-	13,900	59,900.-	75,900.-
5-13 เมษายน 69	85,900.-	13,900	59,900.-	75,900.-
4-12 เมษายน 69	85,900.-	13,900	59,900.-	75,900.-
6-14 เมษายน 69	85,900.-	13,900	59,900.-	75,900.-
6-14 เมษายน 69 BUS2	85,900.-	13,900	59,900.-	75,900.-
7-15 เมษายน 69	85,900.-	13,900	59,900.-	75,900.-
10-18 เมษายน 69	85,900.-	13,900	59,900.-	75,900.-
11-19 เมษายน 69	85,900.-	13,900	59,900.-	75,900.-
12-20 เมษายน 69	87,900.-	13,900	61,900.-	77,900.-
15-23 เมษายน 69	85,900.-	13,900	59,900.-	75,900.-
22-30 เมษายน 69	85,900.-	13,900	59,900.-	75,900.-
25 เมษายน - 3 พฤษภาคม 69	85,900.-	13,900	59,900.-	75,900.-
26 เมษายน - 4 พฤษภาคม 69	85,900.-	13,900	59,900.-	75,900.-
27 เมษายน -5 พฤษภาคม 69	85,900.-	13,900	59,900.-	75,900.-
1-9 พฤษภาคม 69	85,900.-	13,900	59,900.-	75,900.-
2-10 พฤษภาคม 69	85,900.-	13,900	59,900.-	75,900.-
<p>ที่นั่งตัวชั้นธุรกิจ (Business class) เบื้องต้นชำระเพิ่มประมาณ 90,000 บาท ขึ้นไป  (ราคาตัวมีการเปลี่ยนแปลงกรุณาเช็คราคาและที่นั่งกับเจ้าหน้าที่ก่อน)  10 ท่านขึ้นไป พร้อมออกเดินทาง มีหัวหน้าทัวร์ดูแล</p>				
<p>ราคาทัวร์ข้างต้นยังไม่รวมค่าทิปคนขับรถและมัคคุเทศก์ท้องถิ่นรวม 14 EUR /ท่าน/ทริป  ราคาทัวร์ข้างต้นยังไม่รวมค่าทิปหัวหน้าทัวร์ที่ดูแลคณะจากเมืองไทย 27 EUR/ท่าน/ทริป</p>				

วันแรก

สนามบินสุวรรณภูมิ

17.30 น.

คณะพร้อมกัน ณ สนามบินสุวรรณภูมิ อาคารผู้โดยสารระหว่างประเทศ สายการบิน  
บิน Emirates เจ้าหน้าที่คอยต้อนรับและอำนวยความสะดวก

20.35 น. ออกเดินทางจากสนามบินสุวรรณภูมิ โดยสายการบิน Emirates เที่ยวบินที่ EK 373

\* กำหนดการเดินทาง 6-14 เม.ย.69 / 10-18 เม.ย.69 / 11-19 เม.ย.69 / 1-9 พ.ค. 69 เที่ยวบินที่ EK 373 ปรับเวลาออกเดินทางเป็น 21.05 น. \*

**วันที่สอง**      **สนามบินดูไบ - สนามบินชาร์ลเดอโกลล์ - ปารีส - ย่านมงมาร์ต - รถราง Funicular - วิหารสเกรเกอร์ - ปารีส - ห้างลา ซามารีแดง - ล่องเรือแม่น้ำแซน - ห้างแกลลอรีลาฟาแยตต์**

00.50 น.      เดินทางถึงสนามบินดูไบ รอเปลี่ยนเครื่อง

03.20 น.      ออกเดินทางจากสนามบินดูไบ โดยสายการบิน Emirates เที่ยวบินที่ EK 71

\* กำหนดการเดินทาง 6-14 เม.ย.69 / 10-18 เม.ย.69 / 11-19 เม.ย.69 / 1-9 พ.ค. 69 เที่ยวบินที่ EK 71 ปรับเวลาออกเดินทางเป็น 04.05 น. \*

08.00 น.      ถึงท่าอากาศยานชาร์ล เดอ โกลด์ ประเทศฝรั่งเศส นำท่านผ่านพิธีตรวจคนเข้าเมือง และศุลกากร (เวลาต้องเกินช้ากว่าประเทศไทย 5 ชั่วโมง)

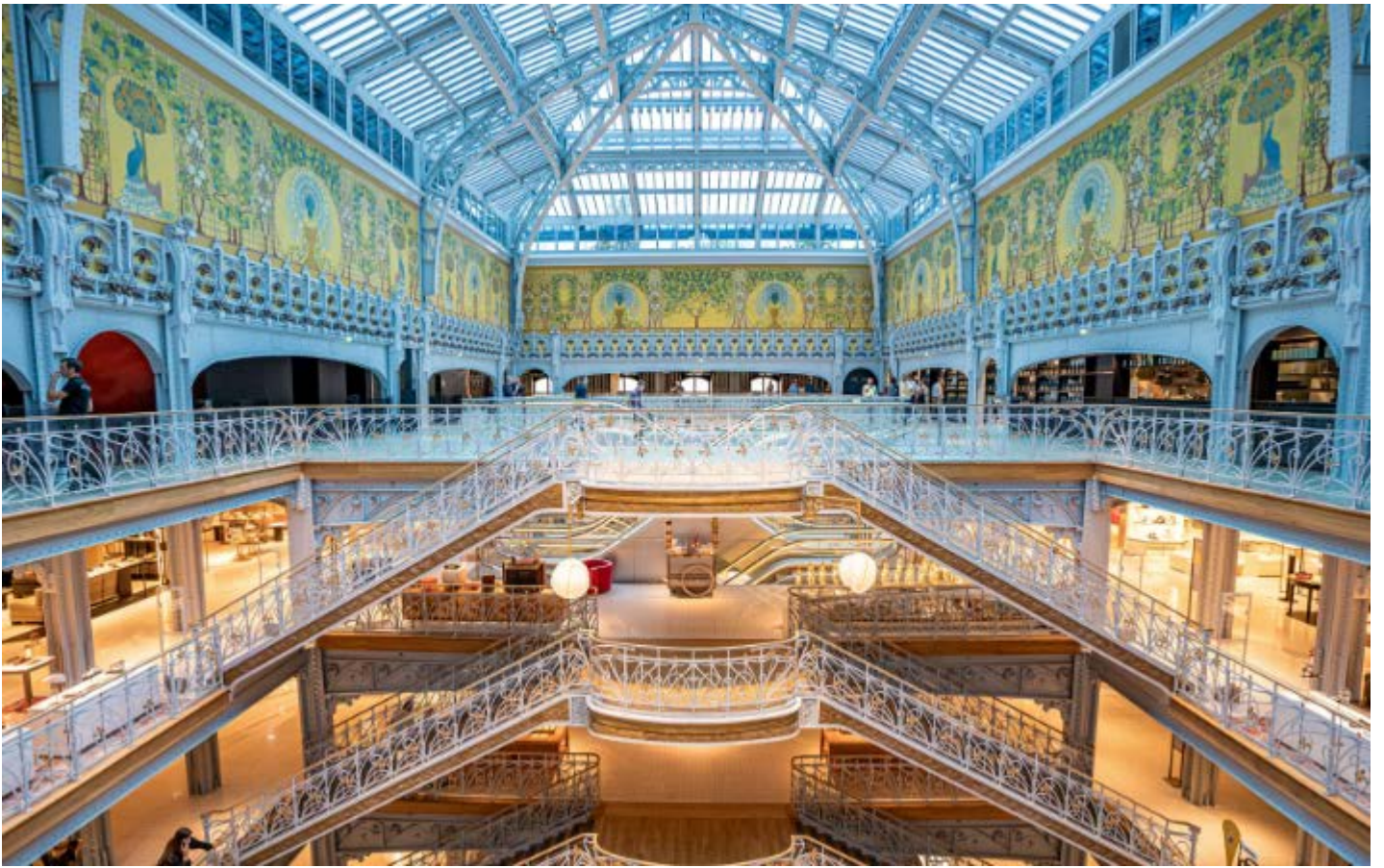
\* กำหนดการเดินทาง 6-14 เม.ย.69 / 10-18 เม.ย.69 / 11-19 เม.ย.69 / 1-9 พ.ค. 69 เที่ยวบินที่ EK 71 ปรับเวลาเดินทางถึงเป็น 09.25 น. \*

นำท่านเดินทางเข้าสู่ **มหานครปารีส (Paris)** เมืองหลวงของประเทศฝรั่งเศส เมืองที่มีมนต์เสน่ห์อันเหลือล้น ติดอันดับ 1 ใน 10 ของโลกที่นักท่องเที่ยวอยากมาเยือนมากที่สุด ปัจจุบันกรุงปารีสเป็นหนึ่งในศูนย์กลางทางเศรษฐกิจแล้ววัฒนธรรมที่ล้ำสมัยแห่งหนึ่งของโลก ที่ทรงด้วยอิทธิพลของการเมือง การศึกษา บันเทิง สื่อ แฟชั่น วิทยาศาสตร์ และศิลปะ ทำให้กรุงปารีสเป็นหนึ่งในเมืองที่สำคัญที่สุดแห่งหนึ่งของโลก จากนั้นนำท่านเดินทางสู่ **ย่านมงมาร์ต (Montmartre)** ซึ่งเป็นย่านศิลปินมากกว่า 200 ปีแล้ว สัมผัสกับมนต์เสน่ห์และกลิ่นอายของวันวานที่ศิลปะในฝรั่งเศสรุ่งเรืองถึงขีดสุด นำท่าน

ขึ้นรถราง (Funicular) สู่จุดชมวิวยอดเยี่ยมของนครปารีสจากบริเวณยอดเนินเขาของ  
วิหารสเกรเกอร์ (Basilica of Sacre Coeur) วิหารสีขาวที่เป็นสัญลักษณ์อันโดดเด่น  
เด่นของปารีส



จากนั้นนำท่านเข้าสู่ห้างสรรพสินค้าที่เก่าแก่แห่งหนึ่งของโลกอย่าง ลา ซามาริตแตง (La Samaritaine) ที่ก่อตั้งในปี ค.ศ.1870 โดย Ernest Cognacq และ Marie-Louise Jay โดยสถาปนิกผู้ออกแบบคือ Frantz Jourdain โดยเป็นอาคารเก่าแก่คลาสสิกที่ถูกขึ้นทะเบียน Monument Historique ให้เป็นโบราณสถานทางประวัติศาสตร์ของฝรั่งเศส ในปี ค.ศ.1990 พบกับความทรูหราโดดเด่นทั้งภายนอก และ ภายในอาคารของห้างด้วยศิลปะหลากหลายรูปแบบ ตั้งแต่ภาพวาดฝาผนัง, แผงประดับอาคารที่แสนวิจิตร มีเสน่ห์เฉพาะตัว มีการผสมผสานระหว่างศิลปะอาร์ตนูโว (Art Nouveau) กับอาร์ตเดโค (Art Déco) ได้อย่างลงตัว และภายในอาคารยังมีโครงสร้างเหล็กอันมีเอกลักษณ์ที่ถอดแบบลักษณะมาจากหอไอเฟล ซึ่งห้างได้เปิดตัวอย่างเป็นทางการอีกครั้งเมื่อวันที่ 23 มิถุนายน 2021 ที่ผ่านมา และกลายเป็นห้างสรรพสินค้าแห่งใหม่ ที่เน้นย้ำถึงเสน่ห์ของปารีส มีร้านค้าระดับพรีเมียม อาหาร และงานศิลปะ รวมแล้วกว่า 600 แบรินด์ มีนิทรรศการที่จะสลับหมุนเวียนให้ได้ชมตลอด



กลางวัน      รับประทานอาหารกลางวัน ณ ภัตตาคารจีน

บ่าย      นำท่านเดินทางสู่ท่าเรือเพื่อนำท่าน **ล่องเรือแม่น้ำแซน** ไปตามแม่น้ำแซน ที่ไหลผ่านใจกลางกรุงปารีส ชมความสวยงามของสถาปัตยกรรมอันคลาสสิกของอาคารต่างๆ ตลอดสองฝั่งแม่น้ำนับว่าเป็นอีกหนึ่งประสบการณ์ที่น่าประทับใจโดยเรือจะล่องผ่านมหาวิหารนอเตรอดามแห่งปารีส (Notre-dame de Paris) อายุกว่า 800 ปี เป็นมหาวิหารสถาปัตยกรรมสไตล์โกธิคที่งามเลิศ โดดเด่นด้วยหอคอยคู่หน้าทรงเหลี่ยมและยอดปลายแหลมบนหลังคาวิหารสูงจากระดับพื้นดินถึง 96 เมตร เป็นสถานที่ประกอบพิธีอภิเษกสมรสระหว่างพระเจ้าหลุยส์ที่ 16 กับพระนางมารี อังตัวแนต และยังเป็นจุดกิโลเมตรที่ศูนย์ของประเทศฝรั่งเศสอีกด้วย

จากนั้นพาท่านสัมผัสกับบรรยากาศที่เต็มไปด้วยนักช้อปปิ้งจากทั่วทุกมุมโลกในห้างสรรพสินค้าใหญ่ใจกลางกรุง ปารีสที่ **แกลเลอรี ลาฟาแยตต์ (Galleries Lafayette)** หรือท่านสามารถเลือกซื้อสินค้าของสวิสจากร้าน Bucherer ร้านดังของ

สวิส ที่มีสาขาเปิดอยู่ใจกลางกรุงปารีส โดยมีสินค้ามากมาย อาทิเช่น ช็อคโกแลต, เครื่องหนัง, มีดพับ, นาฬิกาแบรนด์ดัง อาทิเช่น Rolex, Omega, Tag Heuer เป็นต้น



**ค่ำ**                      รับประทานอาหารค่ำ ณ ภัตตาคารพื้นเมือง (หอยเอสคาโก้)

**ที่พัก**                    นำท่านเข้าสู่ที่พัก **HAMPTON BY HILTON PARIS CLICHY** หรือเทียบเท่า

**วันที่สาม**              ปารีส – ชมมหานครปารีส ประตูชัย – ชองป์เอลิเซ่ - พิพิธภัณฑ์ลูฟท์ - ขึ้น  
หอคอยไอเฟลพร้อมอาหารกลางวันบนหอคอยไอเฟล – บรัสเซลส์ - จัตุรัสกรองด์  
ปลาต - หนูน้อยเมเนแกนพีส

**เช้า**                      รับประทานอาหารเช้า ณ ห้องอาหารของโรงแรม

นำเที่ยวชมความงดงามของมหานครปารีส ผ่านชมความสวยงามของแม่น้ำแซนที่ตัดผ่านใจกลางกรุงปารีส ชมสะพานสู่ เกาะเดอ ลา ชิเต้ กลางแม่น้ำแซน ผ่านลานประวัติศาสตร์จัตุรัสคองคอร์ด (Place de la Concorde) ที่พระเจ้าหลุยส์ที่ 16 และพระนางมารีอังตัวเนต ถูกตัดสินประหารชีวิตโดยกิโยตินในสมัยปฏิวัติฝรั่งเศส แล้วผ่านเข้าสู่ถนนสายโรแมนติก **ชองป์เอลิเซ่ (Champs Elysees)** ซึ่งทอดยาวจากจัตุรัสคองคอร์ดตรงสู่ประตูชัยนโปเลียน นำชมและถ่ายรูปคู่กับประตูชัยนโปเลียน (**Arc de Triomphe**) สัญลักษณ์แห่งชัยชนะของจักรพรรดินโปเลียนในศึก เอาส์เตอร์ลิทซ์ในปี 1805 โดยเริ่มสร้างขึ้นในปี ค.ศ.1806 แต่มาแล้วเสร็จในปี ค.ศ.1836 แล้ว จากนั้นนำ

ท่านถ่ายรูปคู่กับพิพิธภัณฑสถานลูฟวร์ (Louvre Museum) พิพิธภัณฑสถานเก่าแก่ทางศิลปะที่มีชื่อเสียงและยังมีขนาดใหญ่ที่สุดในโลก ในอดีตที่นี่เคยเป็นพระราชวังหลวงของราชวงศ์กาเปเชียง ซึ่งปัจจุบันได้เปลี่ยนเป็นที่จัดแสดงผลงานกว่า 35,000 ชิ้น ในพื้นที่กว่า 60,600 ตารางเมตร และมีผู้เข้าเยี่ยมชมมากถึง 9.7 ล้านคนต่อปี และที่นี่ยังเป็นที่ยังเป็นที่จัดแสดงของภาพวาดที่มีชื่อเสียงที่สุดในโลก ภาพโมนาลิซา (Monalisa) ของเลโอนาร์โด ดา วินชี ศิลปินผู้มีชื่อเสียงชาวอิตาลี อีกด้วย



นำท่านถ่ายรูปเป็นที่ระลึกกับหอไอเฟล (Tour Eiffel) สัญลักษณ์ที่โดดเด่นสูงตระหง่านคู่นครปารีสด้วยความสูงถึง 1,051 ฟุต ซึ่งสร้างขึ้นในปี ค.ศ.1889 ที่บริเวณจัตุรัสทรอกคาเดโร

กลางวัน

รับประทานอาหารกลางวัน ณ ภัตตาคารบนหอไอเฟล สุด Exclusive พร้อมให้ท่านชื่นชมทัศนียภาพของนครปารีสบนหอไอเฟล \*\*

หากในวันเดินทางใดไม่สามารถจัดให้รับประทานอาหารบนหอไอเฟลได้ ทางบริษัทขอสงวนสิทธิ์ในการเปลี่ยนแปลงเป็นการรับประทานอาหารบนเรือ หรือสถานที่อื่นที่เหมาะสมแทน โดยมีต้องแจ้งให้ทราบล่วงหน้า



**บ่าย**                    นำท่านเดินทางสู่กรุงบรัสเซลส์ (Brussels) เมืองหลวงของประเทศเบลเยียม สถานที่ตั้งสำนักงานใหญ่องค์การสนธิสัญญาป้องกันแอตแลนติกเหนือ หรือนาโต้ นำท่านเข้าสู่จัตุรัสกรอนด์ปลาสต์ (Grand Place) ที่มีชื่อเสียงกล่าวขานกันว่าสวยที่สุดแห่งหนึ่งในยุโรป ชมศาลาว่าการเมืองและอาคารที่สวยงามโดยรอบจัตุรัส นำชมและถ่ายรูปกับแมนเนกันพิส (Manneken Pis) ซึ่งเป็นประติมากรรมเด็กชายตัวเล็กๆ กำลังยืนแ่่นตัวปัสสาวะอย่างน่ารัก ผู้สร้างประวัติศาสตร์และตำนานพื้นเมืองของชาวเบลเยียมซึ่งมีการเล่าขานกันมาหลากหลายตำนาน เช่น มีเด็กชายชื่อจูเลียนสกี้ มาพบสายชนวนระเบิดกำลังติดไฟ จึงปัสสาวะรดเพื่อดับชนวนและป้องกันเมืองไว้ได้ ชาวเมืองจึงทำรูปแกะสลักนี้ เพื่อระลึกถึงความกล้าหาญ



**ค่ำ**                    รับประทานอาหารค่ำ ณ ภัตตาคารพื้นเมือง (หอยแมลงภู่อบไวน์ขาว)

**ที่พัก**                    นำท่านเข้าสู่ที่พัก **NOVOTEL WAVRE BRUSSELS EAST** หรือเทียบเท่า

วันที่สี่

บรัสเซลส์ - หมู่บ้านกังหันลมซานสคันส์ - อัมสเตอร์ดัม - ล่องเรือหลังคา  
กระจก - สถาบันสอนการเจียรระไนเพชร - จัตุรัสดัมสแควร์

เช้า

รับประทานอาหารเช้า ณ ห้องอาหารของโรงแรม

นำท่านเดินทางข้ามพรมแดนสู่ กรุงอัมสเตอร์ดัม (Amsterdam) เมืองหลวงของ  
เนเธอร์แลนด์ เมืองแห่งแสงสี และอิสระเบิร์ภาพ ของนักท่องเที่ยวจากทั่วโลก นำท่าน  
ผ่านชมเมืองที่มากมายไปด้วยพิพิธภัณฑร์ะดับโลกต่างๆ มากมาย นำท่านเดินทางสู่  
หมู่บ้านกังหันลมซานสคันส์ (Zaanse Schans) ให้ท่านได้ถ่ายรูปเป็นที่ระลึกกับ  
กังหันลม สัญลักษณ์ที่สำคัญอย่างหนึ่งของชาวดัตช์ และชมการสาธิตวิธีการผลิตรองเท้า  
ไม้ของชาวดัตช์ที่ใช้ใสในชีวิตประจำวันในงานอาชีพต่างๆพร้อมเชิญเลือกซื้อสินค้าของที่  
ระลึก



กลางวัน

รับประทานอาหารกลางวัน ณ ภัตตาคารจีน

บ่าย

นำท่านเดินทางเข้าสู่ นครอัมสเตอร์ดัม ให้ท่านชมเมืองโดยการล่องเรือหลังคากระจก  
ลัดเลี้ยวเข้าตามลำคลอง สัมผัสชีวิตความเป็นอยู่ รวมทั้งสภาพบ้านเรือนเก่าแก่อัน  
งดงามสืบทอดมาตั้งแต่สมัยศตวรรษที่ 17 และทัศนียภาพของบ้านเรือนอันสวยงาม  
อย่างมีเอกลักษณ์ นำท่านเข้าชมสถาบันสอนการเจียรระไนเพชร ที่มีชื่อเสียงระดับโลก  
ซึ่งท่านจะได้สัมผัสและเรียนรู้พื้นฐานในการดูและการเจียรระไนเพชรในรูปแบบต่างๆ

พร้อมกันนั้นยังได้มีโอกาสเลือกซื้อเพชรเม็ดงามในราคาโรงงาน และท่านสามารถเลือกชมสินค้าอื่น อย่างนาฬิกาข้อมือชื่อดังมากมาย อาทิ เช่น ROLEX, PANERAI, TAG HEUER, IWC, PIAGET, LONGINES, OMEGA, TISSOT, CARTIER, BREITLING, CHOPARD รวมไปถึงนาฬิกาแฟชั่นอย่าง GUCCI, DIESEL, DKNY, CHANEL, ICE, EMPORIO ARMANI, SWATCH, MICHEAL KORS, TOMMY HILFIGER ฯลฯ นำท่านเดินเที่ยวชมและเลือกซื้อสินค้าที่บริเวณจัตุรัสดัมสแควร์ (Dam Square) ศูนย์กลางของเมืองที่มีอนุสรณ์สงครามเพื่อรำลึกถึงทหารที่เสียชีวิตในสงครามโลกครั้งที่ 2 และอดีตศาลว่าการเมืองที่ หลุยส์ โบนาปาร์ต เคยใช้เป็นพระราชวังหลวงในช่วงที่จักรพรรดินโปเลียนแห่งฝรั่งเศส เรื่องอำนาจ



ค่ำ อิสระอาหารค่ำตามอัธยาศัย

ที่พัก นำท่านเข้าสู่ที่พัก [BEST WESTERN PLUS HOTEL AMSTELVEEN](#) หรือเทียบเท่า

วันที่ห้า

อัมสเตอร์ดัม – เทศกาลดอกไม้เคอเคนฮอฟ - หมู่บ้านกีฐึร์น - ล่องเรือชม  
หมู่บ้านกีฐึร์น - ดุสเซลดอร์ฟ

เช้า

รับประทานอาหารเช้า ณ ห้องอาหารของโรงแรม

นำท่านเดินทางสู่เมืองลิเซ่ (Lisse) เข้าชม เทศกาลดอกไม้ที่สวนเคอเคนฮอฟ (Keukenhof) มีพื้นที่กว่า 200 ไร่ ให้ความท่านอิสระเดินเล่นตามอัธยาศัยกับการชื่นชมความสวยงามของดอกไม้บานาพันธุ์หลากสี ที่ท่านชื่นชอบและประทับใจ เพลิดเพลินกับหมู่มวลของดอกทิวลิป หลากหลายสีสันและไม้ดอกนานาพันธุ์ที่บานสะพรั่งอยู่ในสวนสวยและเรือนกระจก เช่น ไฮยาซินธ์ จิเรเนียม ลิลลี่ เป็นต้น (สวนดอกไม้เคอเคนฮอฟ จะเปิดทำการระหว่างวันที่ 19 มีนาคม - 10 พฤษภาคม 2569)



กลางวัน      รับประทานอาหารกลางวัน ณ ภัตตาคารจีน

บ่าย      นำเดินทางโดยรถโค้ชสู่ “หมู่บ้านกีธูร์น” (Giethoorn Village) หมู่บ้านเล็กๆ แห่งหนึ่งในประเทศเนเธอร์แลนด์ เป็นหมู่บ้านที่อาศัยการสัญจรทางน้ำเพียงอย่างเดียว จนได้ฉายาว่าเป็น “หมู่บ้านไรถนน” มีผู้คนอาศัยเพียงแค่ 2,600 กว่าคนแต่มักท่องเที่ยวไปเยือนนับล้านคน นำท่านดื่มด่ำกับการล่องเรือผ่านลำคลองน้ำใส ต้นไม้ใบหญ้า และอากาศบริสุทธิ์ ซึ่งเป็นดั่งสวรรค์สำหรับการพักผ่อนแบบสโลว์ไลฟ์อย่างแท้จริง



จากนั้นนำท่านเดินทางสู่ เมืองดุสเซลดอร์ฟ Dusseldorf ประเทศเยอรมนี เมืองหลวงในเขตนอร์ทไรน์-เวสต์ฟาเลีย เมืองใหญ่อันดับ 2 รองจากเมืองโคโลญ และใหญ่เป็นอันดับ 6 ของประเทศเยอรมนี (ใช้เวลาเดินทางประมาณ 3 ชั่วโมง)

ค่ำ      รับประทานอาหารค่ำ ณ ภัตตาคารพื้นเมือง

ที่พัก      นำท่านเข้าสู่ที่พัก [LEONARDOR HOTEL DUSSELDORF AIRPORT RATINGEN](#) หรือเทียบเท่า

วันที่หก      ดุสเซลดอร์ฟ - โคโลญ – มหาวิหารโคโลญ - แพร็งก์เฟิร์ต – จัตุรัสโรเมอร์

เช้า      รับประทานอาหารเช้า ณ ห้องอาหารของโรงแรม

นำท่านเดินทางสู่ เมืองโคโลญ (Cologne) เมืองสำคัญริมแม่น้ำไรน์ และเป็นเมืองใหญ่อันดับ 4 ของประเทศเยอรมนี ศูนย์กลางทางการค้า งานศิลปะ และอุตสาหกรรม ทั้งยัง

เป็นแหล่งผลิตน้ำหอมอดิโคโลญ 4711 อันลือชื่อ นำเที่ยวชมตัวเมืองโคโลญ เมืองเก่า  
สมัยโรมันเรื่องอำนาจ นำท่านถ่ายรูปกับ **มหาวิหารโคโลญ (Cologne Cathedral)**  
โดยเริ่มก่อสร้างมาตั้งแต่ปี ค.ศ.1248 แต่มีปัญหาให้ต้องหยุดพักการก่อสร้างไปบ้าง จึง  
ต้องใช้เวลากว่าหกร้อยปีจึงสร้างเสร็จสมบูรณ์ และ สร้างเสร็จในปี ค.ศ.1880 มหาวิหาร  
โคโลญเป็นศาสนสถานของคริสต์ศาสนาโรมันคาทอลิก นับเป็นวิหารที่ใหญ่และสูงที่สุดใน  
โลกในสมัยนั้น ลักษณะสถาปัตยกรรมแบบโกธิก เป็นหอคอยแฝดสูง 157 เมตร กว้าง  
86 เมตร ยาว 144 เมตร สร้างเพื่ออุทิศให้นักบุญปีเตอร์และพระแม่มารี



กลางวัน      รับประทานอาหารกลางวัน ณ ภัตตาคารพื้นเมือง (ชาห์มูเยอรมัน)

บ่าย            นำท่านเดินทาสู่ นครแฟรงก์เฟิร์ต (Frankfurt) ศูนย์กลางทางเศรษฐกิจและพาณิชย์ที่  
สำคัญของเยอรมนี รวมทั้งเป็นศูนย์กลางการธนาคารการเงินและการค้าหุ้นที่สำคัญของ  
ประเทศ ผ่านชมสถานีรถไฟแฟรงค์เฟิร์ต ซึ่งถือได้ว่าเป็นสถานีรถไฟต้นแบบของหัว  
ลำโพงประเทศไทย ครั้งเมื่อคราวเสด็จประพาสยุโรปของรัชกาลที่ 5 นำชม **จัตุรัส  
โรเมอร์ (Romerberg)** ซึ่งเป็นจัตุรัสที่เก่าแก่ที่สุดในเมือง ด้านข้างก็คือ THE ROMER  
หรือ Frankfurt City Hall หรือศาลาว่าการเมือง ซึ่งอยู่ทางด้านตะวันตกเฉียงเหนือของ  
จัตุรัสโรเมอร์



คำ อิสระอาหารค่ำตามอัธยาศัย

ที่พัก นำท่านเข้าสู่ที่พัก **MERCURE RESIDENZ FRANKFURT MESSE** หรือเทียบเท่า

วันที่เจ็ด **แฟรงค์เฟิร์ต – สตราสบูร์ก – กอลมาร์ – ซูริก**

เช้า รับประทานอาหารเช้า ณ ห้องอาหารของโรงแรม

นำท่านเดินทางข้ามพรมแดนสู่ เมืองสตราสบูร์ก (Strasbourg) ประเทศฝรั่งเศส เมืองหลวงแห่งแคว้นอัลซาส (Alsace) ที่มี 2 วัฒนธรรม คือฝรั่งเศสและเยอรมนี เนื่องจากผลัดกันอยู่ภายใต้การปกครองของ 2 ประเทศนี้สลับกันไปมา สตราสบูร์ก เป็นเมืองใหญ่มีสถาปัตยกรรมสมัยโบราณเป็นร่องรอยประวัติศาสตร์ให้ชาวเมืองปัจจุบันได้ชื่นชม นำท่านชม ย่านริมน้ำฝรั่งเศสน้อย หรือ La Petite France หรือ Little France เป็นย่านเก่าแก่ที่ตั้งอยู่ที่เกาะใหญ่ กร็องดีล (Grande île ) บนถนน Rue des Moulins พื้นที่ประวัติศาสตร์แห่งนี้ ล้อมรอบไปด้วยแม่น้ำอิล (River Ill) ทั้งสี่ด้าน นับว่าเป็นศูนย์กลางการท่องเที่ยวของเมืองสตราสบูร์กที่มีชื่อเสียงอย่างมาก เป็นหนึ่งในจุดสำคัญที่สุดของเมืองนี้ ชมความ

งดงามของสถาปัตยกรรมบ้านเรือนริมน้ำต่างๆ อีกทั้งยังได้รับการลงทะเบียนเป็นมรดก  
โลกโดย UNESCO



กลางวัน      รับประทานอาหารกลางวัน ณ ภัตตาคารพื้นเมือง

บ่าย      นำท่านเดินทางต่อสู่ เมืองกอลมาร์ (Colmar) ที่ได้ชื่อว่าเป็นเมืองหลวงของไวน์แห่ง  
แคว้นอาลซัส (Capitale des Vins d'Alsace) เป็นเมืองที่มีชื่อเสียงในการอนุรักษ์เมือง  
ให้คงบรรยากาศของเมืองโบราณ โดยเฉพาะในตัวเมืองเก่าที่เรียงรายไปด้วยเรือนไม้  
เก่าแก่ ร้านค้าสวยงาม โบสถ์ พิพิธภัณฑ์ คริสต์ศาสนสถาน และร้านค้าและที่อยู่อาศัย  
ที่คงสภาพเหมือนเมืองในยุคกลางได้อย่างดีสุดแห่งหนึ่งในประเทศ เมืองนี้มีคลองตัดไป  
มา จนได้รับสมญานามว่า “Little Venice” นำท่านถ่ายรูปกับ มหาวิหารเซ็นต์มาร์  
ติน โบสถ์คาทอลิกเก่าแก่ขนาดใหญ่ที่สร้างขึ้นจากหินสีชมพูทั้งหลัง สร้างขึ้นในราวปี  
ค.ศ.1234 - 1365 ถือเป็นโบสถ์ที่ใหญ่ที่สุดของเมืองกอลมาร์สร้างด้วยสถาปัตยกรรม  
สไตล์โกธิคที่สวยงามโอ้อ่า

จากนั้นท่านข้ามพรมแดนระหว่างประเทศสู่เมืองใหญ่ที่สุดของสวิตเซอร์แลนด์  
เมืองซูริก (Zurich)



ค่ำ รับประทานอาหารค่ำ ณ ภัตตาคารจีน

ที่พัก นำท่านเข้าสู่ที่พัก HARRY'S HOME ZURICH หรือเทียบเท่า

วันที่แปด ซูริก - ซุก - ลูเซิร์น - สิงโตหินแกะสลัก - สะพานไม้ชาเปล - กระเช้าโรตเตอร์  
ยอดเขาทีตลิส - สนามบินซูริก

เช้า รับประทานอาหารเช้า ณ ห้องอาหารของโรงแรม

นำท่านเดินทางสู่เมืองซุก (Zug) เมืองเล็กๆ ริมหทะเลสาบที่สวยงามราวกับเทพนิยาย ตั้งอยู่ทางภาคกลางตอนบนของประเทศ โดยนอกจากความสวยงามของทัศนียภาพแล้ว เมืองนี้ยังมีอัตราการเก็บภาษีที่ค่อนข้างต่ำจึงถือเป็นที่ตากอากาศที่นิยมของเหล่าเศรษฐี คนดังสำคัญระดับโลกมากมายมาเยือน ท่านอาจจะเห็นซูเปอร์คาร์จอดเรียงรายอยู่ 2 ข้างทาง จนเป็นเรื่องธรรมดาไปเลย นำท่านชมเมืองชม หอนาฬิกาเมืองซุก (Clock Tower) แลนด์มาร์กที่สำคัญแห่งหนึ่งของเมือง ด้วยความสูงของหอนาฬิกาถึง 52 เมตรและความโดดเด่น ของหลังคาซึ่งเป็นสีน้ำเงินขาวโดดเด่นตัดกับสีหลังคาสีน้ำตาลของ

บ้านเมืองสวยงามอย่างยิ่ง มีเวลาให้ท่านเดินขึ้นบันไดสู่จุดชมวิวด้านบนของหอนาฬิกาที่ท่านจะสามารถเห็นวิวที่สวยงามโดยรอบของเมืองซุก นำท่านเข้าชมร้านทำทองที่เก่าแก่ที่สุดในยุโรป (The Oldest house of goldsmiths in Europe) ของครอบครัว Lohri เปิดทำการตั้งแต่สมัยศตวรรษที่ 16 ภายในตัวอาคารมีการตกแต่งในรูปแบบสถาปัตยกรรมสมัยจักรวรรดิโนโปเลียน มีซุ้มประตูและเสาโรมัน มีรูปปั้นและจิตรกรรมฝาผนัง ด้วยการวาดลายหินอ่อนด้วยมือ ในปี 1971 ได้เปิดร้านนี้เป็นพิพิธภัณฑ์ศิลปะล้ำค่าและเครื่องประดับหายาก และบางชิ้นมีเพียงชิ้นเดียวในโลก มีเวลาให้ท่านเดินขึ้นชมอาคาร งานศิลปะล้ำค่าและเครื่องประดับหายากแล้ว ในส่วนของ Lohri Store ยังมีนาฬิกาชั้นนำระดับโลกให้ท่านเลือกซื้อเลือกชม อาทิ เช่น Patek Philippe, Franck Muller Cartier , Piaget, Parmigiani Fleurier, Panerai, IWC, Omega, Jaeger-LeCoultre, Blancpain, Tag Heuer ฯลฯ



จากนั้นนำท่านเดินทางสู่**เมืองลูเซิร์น (Lucerne)** เมืองท่องเที่ยวยอดนิยมอันดับหนึ่งของสวิตเซอร์แลนด์ ที่ถูกห้อมล้อมไปด้วยทะเลสาบและขุนเขา จากนั้นพาท่านชม **สิงโตหินแกะสลัก (Dying Lion of Lucerne)** ที่แกะสลักบนผาหินธรรมชาติ เพื่อเป็นอนุสรณ์รำลึกถึงการสละชีพอย่างกล้าหาญของทหารสวิสที่เกิดจากการปฏิวัติในฝรั่งเศสเมื่อปี ค.ศ.1792 ชม **สะพานไม้ชาเปล (Chapel Bridge)** ซึ่งมีความยาวถึง 204 เมตรทอดข้ามผ่านแม่น้ำรอยส์ (Reuss River) อันงดงามซึ่งเป็นเหมือนสัญลักษณ์ของเมืองลูเซิร์น เป็นสะพานไม้ที่มีหลังคาที่เก่าแก่ที่สุดในยุโรป สร้างขึ้นเมื่อปี ค.ศ.1333 โดยได้หลังคาคลุมสะพานมีภาพวาดประวัติศาสตร์ของชาวสวิส ตลอดแนวสะพาน ให้ท่านได้อิสระเลือกซื้อสินค้าของสวิส เช่น ช็อคโกแลต, เครื่องหนัง, มีดพับ, นาฬิกาแบรนด์ดัง อาทิเช่น Rolex, Omega, Tag Heuer เป็นต้น



กลางวัน

อิสระอาหารกลางวันตามอัธยาศัย

บ่าย

นำท่านเดินทางสู่เมือง**แองเกิลเบิร์ก Engelberg** เพื่อขึ้นกระเช้าลอยฟ้าทันสมัยระบบใหม่ล่าสุดหมุน 360 องศา รอบตัวเอง ชมทัศนียภาพอันตระการตาได้รอบทิศทางตามเส้นทางขึ้นสู่ **ยอดเขาทิตลิส (Titlis)** เข้าชม **ถ้ำน้ำแข็ง (Ice Grotto)** ที่ไม่เคยละลาย เชิญเพลิดเพลินสนุกสนานกับการเล่นหิมะบนลานสกี สุดแสนประทับใจเป็นอย่างยิ่ง ชมทิวทัศน์ของยอดเขาต่างๆ ที่ปกคลุมไปด้วยหิมะอันขาวโพลนสร้างความงดงามให้กับขุนเขาเป็นอันมาก ให้เวลาท่านเดินข้าม

"The Titlis Cliff Walk" สะพานแขวนที่ตั้งอยู่สูงที่สุดของทวีปยุโรป ที่ความสูง 3,041 เมตรจากระดับน้ำทะเล สะพานมีความยาว 100 เมตร ท่านจะได้ชมทัศนียภาพที่สวยงามของเทือกเขาแอลป์ อันสวยงามแบบกว้างไกลสุดสายตา (สะพานแขวนอาจจะปิด ในกรณีถ้าสภาพอากาศไม่เอื้ออำนวย)



จากนั้นนำท่านเดินทางสู่ **สนามบินซูริค** เพื่อเวลาสำหรับท่านทำคืนภาษี (Tax Refund) และมีเวลาช้อปปิ้งสินค้าปลอดภาษี (Duty Free) ภายในสนามบิน

21.50 น. ออกเดินทางจากสนามบินซูริค โดยสายการบิน Emirates เที่ยวบินที่ EK 86

\* กำหนดการเดินทาง 6-14 เม.ย.69 / 10-18 เม.ย.69 / 11-19 เม.ย.69 / 1-9 พ.ค.69 เที่ยวบินที่ EK 86 ปรับเวลาออกเดินทางเป็น 22.15 น. \*

**วันที่เก้า**      **สนามบินดูไบ - สนามบินสุวรรณภูมิ**

07.05 น.      เดินทางถึงสนามบินดูไบ รอเปลี่ยนเครื่อง

\* กำหนดการเดินทาง 6-14 เม.ย.69 / 10-18 เม.ย.69 / 11-19 เม.ย.69 / 1-9 พ.ค. 69 เที่ยวบินที่ EK 86 ปรับเวลาเดินทางถึงสนามบินดูไบเป็น 06.25 น. \*

09.40 น.      ออกเดินทางจากสนามบินดูไบ โดยสายการบิน Emirates เที่ยวบินที่ EK 372

18.55 น.      เดินทางถึงสนามบินสุวรรณภูมิโดยสวัสดิภาพ.



## อัตราค่าบริการรวม



ค่าบริการโดยสารเครื่องบินชั้นประหยัด (Economy Class) ที่ระบุวันเดินทางไปกลับ พร้อมคณะ (ในกรณีมีความประสงค์อยู่ต่อ จะต้องไม่เกินจำนวนวัน และอยู่ภายใต้เงื่อนไขของสายการบิน) รวมค่าภาษีสนามบินทุกแห่ง ตามรายการ



ค่าอาหาร ค่าเข้าชม และ ค่ายานพาหนะทุกชนิด ตามที่ระบุไว้ในรายการทัวร์ข้างต้น



ค่าน้ำหนักกระเป๋าเดินทางตามที่สายการบิน กำหนดไม่เกิน 30 กิโลกรัม / ท่าน



ค่าที่พักห้องละ 2-3 ท่าน ตามโรงแรมที่ระบุไว้ในรายการ หรือระดับเทียบเท่า



ภาษีมูลค่าเพิ่ม 7% (เฉพาะค่าบริการ)



ค่าประกันอุบัติเหตุวงเงินสูงสุด 3 ล้านบาท

(แผน Easy 3 รายละเอียดโปรดสแกนด้านล่าง  
\*\*เงื่อนไขตามกรมธรรม์ประกันภัย)



## อัตราค่าบริการไม่รวม



ค่าธรรมเนียมการจัดทำหนังสือเดินทาง



ค่าใช้จ่ายส่วนตัว อาทิเช่นค่าเครื่องดื่มที่สั่งพิเศษ, ค่าโทรศัพท์, ค่าช้อปปิ้ง, ค่าธรรมเนียมหนังสือเดินทาง, ค่าน้ำหนักเกินจากทางสายการบินกำหนด, ค่ารักษาพยาบาล กรณีเกิดการเจ็บป่วยจากโรคประจำตัว, ค่ากระเป๋าเดินทางหรือของมีค่าที่สูญหายในระหว่างการเดินทาง เป็นต้น สำหรับท่านที่รับประทานอาหารพิเศษ อาหารเว หรือไม่ทานเนื้อสัตว์ ไม่ทานหมู ไม่ทานไก่ และมีความจำเป็นให้ทางบริษัท จัดเตรียมอาหารไว้ให้ท่านเป็นพิเศษนอกเหนือจากที่กรุ๊ปจัดไว้ในรายการ ขอสงวนสิทธิ์ในการเรียกเก็บค่าใช้จ่ายเพิ่มเติมที่เกิดขึ้นตามจริง



ค่าธรรมเนียม วีซ่าเยอรมนี รวมค่าบริการยื่นวีซ่า  
ยื่นกรุงเทพฯ : 5,900 บาท  
ยื่นเชียงใหม่ / ภูเก็ต : 6,900 บาท  
\*\* อัพเดทข้อมูล ณ วันที่ 7 ม.ค. 69



ค่าทิปมัคคุเทศก์ท้องถิ่นและคนขับรถ  
: 14 EUR / ท่าน / ทริป  
ค่าทิปหัวหน้าทัวร์จากเมืองไทย  
: 27 EUR / ท่าน  
(เด็กชำระทิปเท่ากับผู้ใหญ่)



ค่าธรรมเนียมน้ำมันและภาษีสนามบิน ในกรณีที่สายการบินมีการปรับขึ้นราคา ซึ่งลูกค้าต้องชำระส่วนต่างเพิ่ม



ค่าน้ำหนักกระเป๋าเดินทางในกรณีที่เกินกว่าสายการบินกำหนด



ค่าบริการยกกระเป๋าในโรงแรม ซึ่งท่านจะต้องดูแลกระเป๋าและทรัพย์สินด้วยตัวท่านเอง





## เงื่อนไขการให้บริการ

1. กรุณาชำระเงินมัดจำท่านละ 40,000 บาท + ค่าวีซ่า 5,900 บาท (ค่ามัดจำ + ค่าวีซ่า)

\*\* กรณียื่นวีซ่า (เยอรมนี) ที่ศูนย์ยื่นวีซ่าเชียงใหม่ หรือ ศูนย์ยื่นวีซ่าภูเก็ต ชำระมัดจำท่านละ 40,000 + 6,900 บาท

\*\*\* ในกรณีที่ต้องการให้บริการยื่นวีซ่าให้ ค่าวีซ่าจะต้องชำระเข้ามาพร้อมค่ามัดจำ\*\*\*

\*\*\*\* ข้อมูล ณ วันที่ 7 มกราคม 2569 \*\*\*\*

2. ส่งสำเนาหนังสือเดินทางของผู้ที่เดินทาง ที่มีอายุการใช้งานไม่น้อยกว่า 6 เดือน พร้อมกรอกข้อมูลส่วนตัวตามท้ายโปรแกรม เพื่อทำการจองตั๋วเครื่องบินภายใน 3 วันนับจากวันจอง

3. เมื่อได้รับการยืนยันว่ากรุ๊ปสามารถออกเดินทางได้ ผู้เดินทางกรุ๊ปจัดเตรียมเอกสารสำหรับการยื่นขอวีซ่าให้ครบถ้วนและสอดคล้องกับประเภทวีซ่าที่สมัครโดยเอกสารทั้งหมดจะต้องอยู่ในระยะเวลาที่มีผลใช้บังคับและไม่หมดอายุ ณ วันที่ยื่นคำร้อง

4. หากท่านที่ต้องการออกตัวโดยสารภายในประเทศ (กรณีลูกค้าอยู่ต่างจังหวัด) ให้ท่านติดต่อเจ้าหน้าที่ก่อนออกบัตรโดยสารทุกครั้ง หากออกบัตรโดยสารโดยมิแจ้งเจ้าหน้าที่ หากมีการเปลี่ยนแปลงใดๆทางบริษัทขอสงวนสิทธิ์ไม่รับผิดชอบค่าใช้จ่ายที่เกิดขึ้น

5. การยื่นวีซ่าในแต่ละสถานทูตมีการเตรียมเอกสาร และมีขั้นตอนการยื่นวีซ่าไม่เหมือนกัน ทั้งแบบหมู่คณะและยื่น รายบุคคล (แสดงตน) ท่านสามารถสอบถามข้อมูลเพื่อประกอบการตัดสินใจก่อนการจองได้จากทางเจ้าหน้าที่

6. หากในคณะของท่านมีผู้ต้องการดูแลพิเศษ นั่งรถเข็น (Wheelchair), เด็ก, ผู้สูงอายุ, มีโรคประจำตัว หรือไม่สะดวกในการเดินทางท่องเที่ยวในระยะเวลาเกินกว่า 4-5 ชั่วโมงติดต่อกัน ท่านและครอบครัวต้องให้การดูแลสมาชิกภายในครอบครัวของท่านเอง เนื่องจากการเดินทางเป็นหมู่คณะ หัวหน้าทัวร์มีความจำเป็นต้องดูแลคณะทัวร์ทั้งหมด



## เงื่อนไขค่าทัวร์ส่วนที่เหลือ

ทางบริษัทฯ ขอเก็บค่าทัวร์ส่วนที่เหลือ 45 วันก่อนการเดินทาง หากท่านไม่ผ่านการอนุมัติวีซ่าหรือยกเลิกการเดินทางโดยเหตุจำเป็น ทางบริษัทฯ ขอเก็บเฉพาะค่าใช้จ่ายที่เกิดขึ้นตามจริง



## เงื่อนไขอื่นๆ

**โปรดตรวจสอบหนังสือเดินทาง :** หนังสือเดินทางต้องมีอายุไม่ต่ำกว่า 6 เดือน หรือ 180 วัน ขึ้นไปก่อนการเดินทาง และต้องมีหน้ากระดาษอย่างต่ำ 6 หน้า

**หมายเหตุ :** สำหรับผู้เดินทางที่อายุไม่ถึง 18 ปี และไม่ได้เดินทางกับบิดา มารดา ต้องมีจดหมายยินยอมให้บุตรเดินทางไปต่างประเทศจากบิดาหรือมารดาแนบมาด้วย

**รายการทัวร์อาจมีการปรับเปลี่ยนหรือยกเลิกตามสภาพอากาศและความเหมาะสม โดยคำนึงถึงความปลอดภัยของผู้เดินทางเป็นหลัก โดยไม่จำเป็นต้องแจ้งให้ทราบล่วงหน้า**





## เงื่อนไขการยกเลิก

\*\*กรณีการขอยกเลิกการเดินทาง หรือเลื่อนการเดินทาง ต้องแจ้งกับทางบริษัทฯ เป็นลายลักษณ์อักษรเท่านั้น

\*\*กรณีนักท่องเที่ยวหรือตัวแทนจำหน่าย ต้องการขอรับเงินค่าบริการคืน นักท่องเที่ยวหรือตัวแทนจำหน่าย (ผู้มีชื่อในเอกสารการจอง) จะต้องส่งหลักฐานการชำระค่าบริการต่างๆ และหน้าสมุดบัญชีธนาคารที่ต้องการให้นำเงินเข้าให้ครบถ้วน โดยมีเงื่อนไขการคืนเงินค่าบริการ ตาม "ประกาศคณะกรรมการธุรกิจนำเที่ยว และมัคคุเทศก์ เรื่อง หลักเกณฑ์เกี่ยวกับการกำหนดอัตราการจ่ายเงินค่าบริการคืนให้แก่นักท่องเที่ยว พ.ศ. 2563" ดังนี้

### ยกเลิก ไม่น้อยกว่า 30 วันก่อนการเดินทาง (ไม่นับวันเดินทาง)

**คืนเงินค่าทัวร์เต็มจำนวน** ยกเว้น ค่าใช้จ่ายที่เกิดขึ้นจริงเพื่อการเตรียมการนำเที่ยว ทั้งหมด เช่น ค่ามัดจำตัวเครื่อง ค่าบริการแลนด์ต่างประเทศ ค่าวีซ่า เป็นต้น

### ยกเลิก ไม่น้อยกว่า 15-29 วันก่อนเดินทาง (ไม่นับวันเดินทาง)

**คืนเงิน 50% ของค่าทัวร์ทั้งหมด** ยกเว้น ค่าใช้จ่ายที่เกิดขึ้นจริงเพื่อการเตรียมการนำเที่ยวทั้งหมด เช่น ค่ามัดจำตัวเครื่อง ค่าบริการแลนด์ ต่างประเทศ เป็นต้น

### ยกเลิก น้อยกว่า 15 วันก่อนการเดินทาง

**ทางบริษัทฯ ขอสงวนสิทธิ์ไม่คืนเงินค่าทัวร์ทั้งหมด** การจ่ายเงินคืนแก่นักท่องเที่ยวตามข้อกำหนดด้านบน ซึ่งมีการหักเงินในบางส่วนนั้น เนื่องจากทางบริษัทฯ ใช้จ่ายที่ได้จ่ายจริงเพื่อการเตรียมการจัดนำเที่ยวไปแล้ว เช่น การมัดจำที่นั่งบัตรโดยสารเครื่องบิน การจองที่พัก และ ค่าใช้จ่ายที่จำเป็นอื่นๆ เป็นต้น

### การยกเลิกเดินทางกับกรุ๊ปที่ออกเดินทางช่วงเทศกาลวันหยุด เช่น ปีใหม่, สงกรานต์ เป็นต้น

บางสายการบินมีการกักที่นั่งมัดจำที่นิ่งกับสายการบิน และค่ามัดจำที่แพง รวมถึงเที่ยวบินพิเศษ เช่น CHARTER FLIGHT **จะไม่มีการคืนเงินมัดจำ หรือค่าทัวร์ทั้งหมดที่ชำระแล้ว** ไม่ว่าจะยกเลิกด้วยกรณีใดๆ

### หากท่านงดการใช้บริการรายการใดรายการหนึ่ง หรือไม่เดินทางพร้อมคณะ

ทางบริษัทฯ จะถือว่าท่านสละสิทธิ์ **ไม่อาจเรียกร้องค่าบริการและเงินมัดจำคืน ไม่ว่าจะกรณีใดๆ ทั้งสิ้น**

### กรณีที่กองตรวจคนเข้าเมืองในกรุงเทพฯ และต่างประเทศปฏิเสธการเดินทางออกหรือเข้าประเทศที่ระบุ

**บริษัทฯ ขอสงวนสิทธิ์ที่จะไม่คืนค่าทัวร์** ไม่ว่าจะกรณีใดๆ \*สำคัญ !! บริษัททำธุรกิจเพื่อการท่องเที่ยวเท่านั้น ไม่สนับสนุนการเดินทางเข้าญี่ปุ่นโดยผิดกฎหมาย ลูกค้าต้องผ่านการตรวจคนเข้าเมืองด้วยตัวของท่านเอง โดยมัคคุเทศก์ไม่สามารถช่วยเหลือใดๆ ได้ทั้งสิ้น \*





## สำคัญ โปรดอ่านเงื่อนไขที่ท่านควรรทราบ



### ข้อมูลสำคัญเกี่ยวกับสายการบิน



- ที่นั่งบนเครื่องบินจัดโดยสายการบินแบบอัตโนมัติ ผู้โดยสารไม่สามารถเลือกหรือรับประกันว่าจะได้นั่งติดกันได้
- ที่นั่ง **Long Leg** อยู่ที่ประตูฉุกเฉิน สงวนสิทธิ์ให้เฉพาะผู้มีคุณสมบัติตามเกณฑ์ เช่น ร่างกายแข็งแรง และอยู่ในดุลยพินิจของเจ้าหน้าที่เช็คอินเท่านั้น
- **บริษัทฯ ได้ชำระมัดจำค่าตัวแล้ว** หากยกเลิกตั๋ว บริษัทของสงวนสิทธิ์ไม่คืนค่ามัดจำ (ประมาณ 1,000–10,000 บาท แล้วแต่สายการบินและช่วงเวลา )
- ในกรณีที่บริษัทฯ มีความจำเป็นที่จะดำเนินการออกบัตรโดยสารประเภทหมู่คณะ **ก่อนที่ผลวีซ่าของท่านจะออก** อันเนื่องมาจากข้อกำหนดของสายการบิน (มีเช่นนั้นจะไม่ได้รับการยืนยันที่นั่ง) หากวีซ่าไม่ได้รับการอนุมัติ **บริษัทฯ ขอสงวนสิทธิ์ในการหักค่าใช้จ่ายของตั๋วกรุ๊ปตามที่เกิดขึ้น**

### ทางบริษัทไม่รับผิดชอบค่าใช้จ่ายตัวเครื่องบินภายในประเทศทุกกรณี

หากเดินทางจากต่างจังหวัด ค่าเดินทาง เช่น ตัวเครื่องบิน รถไฟ รถทัวร์ และที่พัก ไม่รวมในรายการทัวร์ และหากเที่ยวบินภายในประเทศเปลี่ยนแปลง ยกเลิก หรือมีเหตุสุดวิสัย บริษัทไม่รับผิดชอบค่าใช้จ่ายส่วนนี้



### ข้อมูลสำคัญเกี่ยวกับโรงแรมที่พัก



- **ห้องไม่ติดกัน** เนื่องจากแปลนห้องแต่ละโรงแรมต่างกัน ห้องพักแต่ละประเภทอาจอยู่คนละอาคารหรือห้องไม่ติดกันได้
- **ห้องแบบ 3 ท่าน** บางโรงแรมอาจไม่มี แต่ใช้เตียงใหญ่กับเตียงพับเสริมหรือโซฟาเบดแทน
- **แอร์** โรงแรมในยุโรปมักไม่มีเครื่องปรับอากาศ เนื่องจากสภาพอากาศเย็น
- **หากมีงานพิเศษในพื้นที่** เช่น ประชุมนานาชาติ Trad fair, เทศกาล ทำให้โรงแรมราคาเพิ่มและเต็ม บริษัทฯ ขอสงวนสิทธิ์ปรับหรือย้ายเมืองตามความเหมาะสม”
- **โรงแรมแบบ Traditional** ในยุโรป ห้องเดี่ยวมักมีขนาดกะทัดรัด อาจไม่มีอ่างอาบน้ำ และลักษณะห้องแตกต่างกันตามการออกแบบ

ตัวอย่างประเภทห้องพัก \*เป็นเพียงตัวอย่างเพื่อให้เห็นภาพสำหรับประเภทห้องในแบบต่างๆ



ห้องพักเดี่ยว  
SINGLE



ห้องพักเตียงคู่  
TWIN



ห้องพักดับเบิล  
DOUBLE



เตียง 3 ท่าน ที่นอนเสริม  
TRIPLE





# ข้อมูลเบื้องต้นในการเตรียมเอกสารยื่นวีซ่าและการยื่นวีซ่า

1. การพิจารณาวีซ่าเป็นดุลยพินิจของสถานทูต มิใช่บริษัททัวร์ การเตรียมเอกสารที่ดีและถูกต้องจะช่วยให้การพิจารณา ของสถานทูตง่ายขึ้น
2. กรณีท่านใดต้องใช้พาสปอร์ตเดินทาง ช่วงระหว่างยื่นวีซ่า หรือ ก่อนเดินทางกับทางบริษัท ท่านต้องแจ้งให้ทางบริษัทฯ ทราบล่วงหน้าเพื่อวางแผนในการขอวีซ่าของท่าน ซึ่งบางสถานทูตใช้เวลาในการพิจารณาวีซ่าที่ค่อนข้างนานและอาจไม่สามารถดึงเล่มออกมาระหว่างการพิจารณาอนุมัติวีซ่าได้
3. สำหรับผู้เดินทางที่ศึกษาหรือทำงานอยู่ต่างประเทศ จะต้องดำเนินการเรื่องขอวีซ่าด้วยตนเองในประเทศที่ท่านพำนักหรือศึกษาอยู่เท่านั้น
4. หนังสือเดินทางต้องมีอายุไม่ต่ำกว่า 6 เดือน โดยนับวันเริ่มเดินทางออกนอกประเทศ หากนับแล้วต่ำกว่า 6 เดือน ผู้เดินทางต้องไปยื่นคำร้องขอทำหนังสือเดินทางเล่มใหม่ และกรุณาเตรียมหนังสือเดินทางเล่มเก่า ให้กับทางบริษัทด้วย เนื่องจากประวัติการเดินทางของท่านจะเป็นประโยชน์อย่างยิ่งในการยื่นคำร้องขอวีซ่า และจำนวนหน้าหนังสือเดินทาง ต้องเหลือว่างสำหรับติดวีซ่าไม่ต่ำกว่า 3 หน้า
5. ท่านที่ใส่ปกหนังสือเดินทางกรุณาถอดออก หากมีการสูญหาย บริษัทฯ จะไม่รับผิดชอบต่อปกหนังสือเดินทางนั้นๆ และพาสปอร์ต ถือเป็นหนังสือของทางราชการ ต้องไม่มีรอยฉีกขาด หรือ การขีดเขียน หรือ แต่งเติมใดๆ ในเล่ม
6. ในกรณีที่บริษัทฯ มีความจำเป็นที่จะดำเนินการออกตัวกรุ๊ปก่อนทราบผลวีซ่าของท่าน อันเนื่องมาจากข้อกำหนดของสายการบิน (มีเช่นนั้นจะไม่ได้รับการยืนยันที่นั่ง) หากวีซ่าไม่ได้รับการอนุมัติ บริษัทฯ ขอสงวนสิทธิ์ในการหักค่าใช้จ่ายของตัวกรุ๊ปตามที่เกิดขึ้น



**\*\*หากท่านเคยโดนปฏิเสธการขอวีซ่ามาก่อน กรุณาแจ้งเจ้าหน้าที่ทัวร์ให้รับทราบตั้งแต่ที่ท่านทำการจองทัวร์เข้ามา เพื่อทำการแก้ไขในการขอวีซ่าในครั้งนี้ มิฉะนั้นหากท่านไม่แจ้งให้ทราบ อาจจะมีผลเสียต่อการขอวีซ่าของท่านในครั้งนี้\*\***



**\*\*กรุณาอย่ายึดติดกับวิธีการยื่นขอวีซ่าที่เคยใช้ในอดีต เนื่องจากสถานทูตมีการปรับเปลี่ยนข้อกำหนดและเอกสารประกอบการยื่นอย่างต่อเนื่อง\*\***



## โปรดทราบ

การพิจารณาอนุมัติวีซ่าและระยะเวลาการพิจารณาขึ้นอยู่กับสถานทูตฯ เท่านั้น บริษัทฯ ทำหน้าที่เป็นเพียงผู้ประสานงานในการจัดรวบรวมเอกสารและทำการนัดหมายให้ท่านไม่สามารถแทรกแซงหรือเร่งรัดกระบวนการพิจารณาวีซ่าของสถานทูตฯ ได้

หากท่านไม่ได้รับการอนุมัติวีซ่า และมีค่าใช้จ่ายต่างๆ ที่เกิดขึ้นจริง เช่น ค่าตัวเครื่องบิน โรงแรมที่พัก ค่าเข้าชมสถานที่ ค่าวีซ่า ฯลฯ

\*ทางบริษัทฯ ขอสงวนสิทธิ์ในการคืนเงิน\*

ซึ่งทางบริษัทฯ ถือได้ว่าท่านได้รับทราบแล้วเมื่อทำการกรอกข้อมูลส่วนตัวและส่งกลับให้ทางบริษัทฯ



## เอกสารประกอบการขอวีซ่าเชงเก้น (เยอรมนี)

**\*\*\* ยื่นวีซ่าแสดงตนที่ศูนย์ยื่นวีซ่า VFS Global (จามจุรีสแควร์)\*\*\***

ใช้เวลาทำการอนุมัติวีซ่านับจากวันยื่นประมาณ 7-15 วัน

เอกสารกรณาเตรียม 1 ชุด ยกเว้น เอกสารที่ออกจากทางราชการและ

ทางธนาคารขอเป็นตัวอย่างจริง 1 ชุด และสำเนา 1 ชุด

**ในวันยื่นวีซ่าหนังสือเดินทางต้องนำส่งเข้าสถานทูต**

**และระหว่างรอผลการอนุมัติวีซ่า ไม่สามารถดึงหนังสือเดินทางออกมาได้**

**\*\*หากท่านเคยโดนปฏิเสธการขอวีซ่ามาก่อน กรุณาแจ้งเจ้าหน้าที่ทัวร์ให้ทราบตั้งแต่ที่ท่านทำการจองทัวร์เข้ามา เพื่อทำการแก้ไขในการขอวีซ่าในครั้งนี้ มิฉะนั้นหากท่านไม่แจ้งให้ทราบ อาจจะมีผลเสียต่อการขอวีซ่าของท่านในครั้งนี้\*\***

**\*\*ลูกค้ากรุณาอย่ายึดติดกับการยื่นขอวีซ่าในอดีต**

**เพราะสถานทูตมีการเปลี่ยนแปลงกฎและเอกสารการยื่นอยู่เรื่อย ๆ\*\***



## โปรดทราบ...

**การพิจารณาอนุมัติวีซ่าและระยะเวลาการพิจารณาขึ้นอยู่กับสถานทูตฯ เท่านั้น  
บริษัทฯ กำหนดที่เป็นเพียงผู้ประสานงานในการจัดรวบรวมเอกสารและทำการนัดหมายให้เท่านั้น  
ไม่สามารถแทรกแซงหรือเร่งรัดกระบวนการพิจารณาวีซ่าของสถานทูตฯ ได้**

**หากท่านไม่ได้รับการอนุมัติวีซ่า และมีค่าใช้จ่ายต่างๆ ที่เกิดขึ้นจริง  
เช่น ค่าตั๋วเครื่องบิน โรงแรมที่พัก ค่าเข้าชมสถานที่ ค่าวีซ่า ฯลฯ**

**\*ทางบริษัทฯ ขอสงวนสิทธิ์ในการคืนเงิน\***

**ซึ่งทางบริษัทฯ ถือได้ว่าท่านได้รับทราบแล้วเมื่อทำการกรอกข้อมูลส่วนตัวและส่งกลับให้ทางบริษัทฯ**

1. หนังสือเดินทางประเทศไทย (Thailand Passport) หนังสือเดินทาง ต้องมีหน้าเหลือสำหรับประทับวีซ่าอย่างน้อย 2 หน้า อายุการใช้งานเหลือไม่น้อยกว่า 6 เดือน นับจาก**วันเดินทางกลับ** และหนังสือเดินทางจะต้องไม่ชำรุด (หนังสือเดินทางเล่มเก่า กรุณานำมาประกอบการยื่นวีซ่าด้วย)

**\*\*\*ในกรณีที่ถือพาสปอร์ต สัญชาติไทย แต่พำนักอยู่ต่างประเทศ, ทำงานอยู่ต่างประเทศ หรือนักเรียน นักศึกษาศึกษาอยู่ต่างประเทศ กรุณาแจ้งเจ้าหน้าที่ของทางบริษัทให้ทราบทันที เพราะการยื่นขอวีซ่า จะมีเงื่อนไข และ ข้อกำหนดของทางสถานทูตต้องการเพิ่มเติม และ บางสถานทูตอาจไม่สามารถยื่นขอวีซ่าในประเทศไทยได้ ข้อกำหนดนี้รวมไปถึงผู้เดินทางที่ถือพาสปอร์ต ต่างชาติด้วย\*\*\***



2. รูปถ่าย รูปถ่ายสี หน้าตรงขนาด **1.5x2 นิ้ว** ใบหน้า **90 %** ของพื้นที่รูปถ่าย จำนวน 2 ใบ พื้นหลังสีขาว ถ่ายไม่เกิน 6 เดือน ห้ามสวมแว่นตา คอนแทคเลนส์ หรือเครื่องประดับ , เปิดผมให้เห็นหูทั้ง 2 ข้าง, ห้ามตกแต่งรูป, รูปไม่เลอะหมึก ไม่มีรอยแม็ก ถ่ายจากร้านถ่ายรูปเท่านั้น

### 3. หลักฐานการทำงาน

- เป็นพนักงาน หนังสือรับรองการทำงาน จากบริษัทฯ ระบุตำแหน่ง, เงินเดือน, วันเริ่มทำงาน (ขอเป็นภาษาอังกฤษมีอายุ 1 เดือน ชื่อ-สกุลต้องตรงตามหน้าพาสปอร์ต

ใช้คำว่า “TO WHOM IT MAY CONCERN” แทนชื่อสถานทูตที่ยื่น)

- เจ้าของกิจการ หนังสือรับรองการจดทะเบียน(DBD)ที่มีชื่อของผู้เดินทางเป็นกรรมการหรือหุ้นส่วน อายุไม่เกิน 3 เดือน หรือ สำเนาใบทะเบียนการค้า(พค.0403)

- กิจการไม่จดทะเบียน จดหมายชี้แจงการทำงาน พร้อมเอกสารประกอบ เช่น รูปถ่ายร้าน สัญญาเช่าที่ โฉนดที่ดิน เป็นต้น

- กรณีเป็นนักเรียน หรือ นักศึกษา ใช้หนังสือรับรองจากทางโรงเรียนหรือสถาบันที่กำลังศึกษาอยู่เป็นภาษาอังกฤษเท่านั้น (สถานทูตไม่รับเอกสารที่เป็นบัตรนักเรียน ไม่ว่าจะในช่วงปิดเทอมและต้องมีอายุไม่เกิน 1 เดือนก่อนยื่นวีซ่า)

- กรณีที่เกษียณอายุจากงานราชการ กรุณาแนบสำเนาบัตรข้าราชการบำนาญมาด้วย

- กรณีที่เป็นเกษตรกร กรุณาแนบใบขึ้นทะเบียนเกษตรกรมาด้วย

**\*\*\* กรณีลูกค้าสัญชาติไทย ที่กำลังศึกษาหรือทำงานอยู่ต่างประเทศ จะไม่สามารถยื่นขอวีซ่าที่ไทยได้ ท่านจะต้องไปยื่นขอวีซ่าในประเทศที่ท่านกำลังศึกษาหรือทำงานอยู่ \*\*\***

4. หลักฐานการเงิน ผู้สมัครที่มีอายุตั้งแต่ 18 ปีขึ้นไป ต้องมีบัญชีส่วนตัวแนบด้วยทุกคน

-กรณีผู้เดินทางออกค่าใช้จ่ายเอง ใช้ Bank Statement ตัวจริง บัญชีออมทรัพย์ธรรมดาของธนาคาร  
ทั่วไป ย้อนหลัง 3 เดือน ที่ออกจากทางธนาคารเท่านั้น พร้อมกับมีตราประทับจากธนาคาร ทาง  
สถานทูตจะไม่รับ Bank Statement ที่ปริ้นเองจาก Internet (รบกวนลูกค้าทำรายการเดินบัญชีโดยการ  
ฝากหรือถอน ก่อน 1-2 วัน แล้ว ค่อยขอ Statement เพื่อให้อัปเดตไม่เกิน 21 วันนับจากวันยื่นวีซ่า)

-กรณีผู้เดินทางไม่ได้ออกค่าใช้จ่ายเอง ใช้ Bank Statement ตัวจริง บัญชีออมทรัพย์ย้อนหลัง 3 เดือน ที่  
ออกจากทางธนาคารเท่านั้น พร้อมกับมีตราประทับจากธนาคาร อัปเดตไม่เกิน 21 วันนับจากวันยื่นวีซ่า  
(ของผู้ที่ออกค่าใช้จ่าย) และต้องมีหน้า Passport ของผู้ที่ออกค่าใช้จ่าย พร้อมหนังสือชี้แจงออกค่าใช้จ่าย  
เป็นภาษาอังกฤษ (Sponsor letter) พร้อมเอกสารแสดงความสัมพันธ์

-กรณีผู้เดินทางไม่ได้ออกค่าใช้จ่ายเอง แต่บริษัทออกค่าใช้จ่ายให้ ใช้ Bank Statement ตัวจริง บัญชี  
ออมทรัพย์ย้อนหลัง 3 เดือน ที่ออกจากทางธนาคารเท่านั้น พร้อมกับมีตราประทับจากธนาคาร อัปเดตไม่  
เกิน 21 วันนับจากวันยื่นวีซ่า (ของบริษัทที่ออกค่าใช้จ่าย) และต้องแนบหนังสือรับรองการจดทะเบียน  
(DBD) หรือสำเนาใบทะเบียนการค้า (พ.ค.0403) พร้อมหนังสือชี้แจงออกค่าใช้จ่ายเป็นภาษาอังกฤษ  
(Sponsor letter)

**\*\*Bank Statement** จะต้องสะกดชื่อ-นามสกุลให้ตรงกับพาสปอร์ต แสดงเลขที่บัญชีครบทุกตัว และ  
จะต้องมีแสดงทั้งหมดในทุก ๆ หน้า

**\*\*\*Bank Statement** ของธนาคารกรุงเทพ ถ้าธนาคารออกมาเป็นรูปแบบที่เป็นตัวครึ่งกระดาษ A4 ไม่  
สามารถใช้ยื่นได้ รบกวนแจ้งธนาคารให้ออกเป็นรูปแบบฉบับเต็ม

**\*\*สถานทูตไม่รับพิจารณาบัญชีติดลบ บัญชีฝากประจำ, บัญชีกระแสรายวัน  
บัญชีสหกรณ์ออมทรัพย์ พันธบัตร ตราสารหนี้ กองทุน และสลากออมสิน\*\***

5. เอกสารส่วนตัว ถ่ายเอกสารเป็นสำเนา และต้องถือเอกสารตัวจริงไปวันยื่นด้วย

-ทะเบียนบ้าน

-บัตรประชาชน

-สูติบัตร (กรณีเด็กอายุต่ำกว่า 18 ปี)

-ทะเบียนสมรส/ทะเบียนหย่า/มรณะบัตร (ถ้ามี)

-ใบเปลี่ยนชื่อ-นามสกุล (ถ้ามีการเปลี่ยน)

#### 6. กรณีเด็กอายุไม่ถึง 18 ปี ไม่ได้เดินทางไปต่างประเทศพร้อมบิดา มารดา

-หากเด็กเดินทางไปกับบิดา จะต้องมียินยอมจากมารดา จากอำเภอต้นสังกัด (โดยมารดาจะต้องตัดหนังสือยินยอมระบุให้บุตรเดินทางไปต่างประเทศกับบิดา) พร้อมแนบสำเนาบัตรประชาชนหรือหน้าพาสปอร์ตมารดามาด้วย

-หากเด็กเดินทางกับมารดา จะต้องมียินยอมจากบิดา จากอำเภอต้นสังกัด (โดยบิดาจะต้องตัดหนังสือยินยอมระบุให้บุตรเดินทางไปต่างประเทศกับมารดา) พร้อมแนบสำเนาบัตรประชาชนหรือหน้าพาสปอร์ตบิดามาด้วย

-หากเด็กไม่ได้เดินทางไปพร้อมกับบิดาและมารดา ทั้งบิดาและมารดาจะต้องตัดหนังสือระบุยินยอมให้บุตรเดินทางไปต่างประเทศกับใคร มีความสัมพันธ์เป็นอะไรกันกับเด็ก จากอำเภอต้นสังกัด พร้อมแนบสำเนาบัตรประชาชนหรือหน้าพาสปอร์ตบิดาและมารดา

-กรณีเด็กที่บิดา-มารดาหย่าร้าง จะต้องแนบสำเนาใบหย่า และมีการสลักหลังโดยมีรายละเอียดว่าฝ่ายใดเป็นผู้มีอำนาจปกครองบุตรแต่เพียงผู้เดียว

**\*\*กรณีเด็กอายุต่ำกว่า 18 ปี บิดาและมารดาจะต้องเซ็นชื่อรับรองในแบบฟอร์มเกี่ยวกับการยื่นขอวีซ่า**

**ของบุตร รบกวณเดินทางมายื่นวีซ่าด้วยกันกับบุตรด้วยทั้งสองท่าน**

**ไม่มียกเว้นทุกกรณี (สำคัญมาก)\*\***

7. หลักฐานการฉีดวัคซีนเป็นภาษาอังกฤษ เช่น สำเนาวัคซีนพาสปอร์ต (เล่มสีเหลือง) หรือสำเนาใบรับรองการฉีดวัคซีนภาษาอังกฤษจากแอปพลิเคชัน หมอพร้อม

**เอกสารยื่นวีซ่าอาจมีการปรับเปลี่ยนและขออัพเดทเพิ่มเติมได้ตลอดเวลา หากทางสถานทูตแจ้งขอ**

**เพิ่มเติม**

# ไม่เอาอย่าทำ!! หนังสือเดินทางไม่ใช่ของเล่น!



## กรมการกงสุลขอแจ้งเตือนว่า :

1. ในหนังสือเดินทางต้องมีเพียงตราประทับของทางราชการเท่านั้น
2. การขีดเขียนหรือประทับเครื่องหมายอื่นใดในหนังสือเดินทาง ถือว่า "หนังสือเดินทางชำรุด" อาจถูกปฏิเสธเข้าประเทศต่างๆ หรือถูก blacklist ห้ามเข้าประเทศนั้นอีก

Call Center กรมการกงสุล  
กระทรวงการต่างประเทศ

24 02-572-8442

แบบฟอร์มสำหรับกรอกข้อมูลวีซ่าเซงเคนประเทศเยอรมนี

**\*\*หากท่านเคยโดนปฏิเสธการขอวีซ่ามาก่อน กรุณาแจ้งเจ้าหน้าที่วีซ่าให้ทราบตั้งแต่ที่ท่านทำการจองตั๋วเข้ามา เพื่อทำการแก้ไขในการขอวีซ่าในครั้งนี้ มิฉะนั้นหากท่านไม่แจ้งให้ทราบ อาจจะมีผลเสียต่อการขอวีซ่าของท่านในครั้งนี้\*\***

**(กรุณากรอกข้อมูลให้ครบถ้วนตามความเป็นจริง เนื่องจากจะมีผลต่อการพิจารณาวีซ่าของท่าน)**

ชื่อ - นามสกุล ผู้เดินทาง [ภาษาไทย].....

1. นามสกุล [ภาษาอังกฤษ].....

2. นามสกุลตอนเกิด [ภาษาอังกฤษ].....

3. ชื่อตัว [ภาษาอังกฤษ].....

4. วัน /เดือน / ปี (ค.ศ.) เกิด.....

5. สถานที่เกิด (จังหวัด) .....

6. ประเทศที่เกิด.....

7. สัญชาติปัจจุบัน .....สัญชาติโดยกำเนิด หากต่างจากปัจจุบัน.....

8. เพศ  ชาย  หญิง

9. สถานภาพ  โสด  แต่งงาน (จดทะเบียน)  แต่งงาน (ไม่จดทะเบียน)

หย่า  แยกกันอยู่  หม้าย (คู่สมรสเสียชีวิต)

อื่นๆ (โปรดระบุ).....

10. ในกรณีเป็นผู้เยาว์ กรุณากรอก ชื่อตัว นามสกุล ที่อยู่(หากต่างจากผู้ขอ) และสัญชาติของผู้มีอำนาจปกครอง/ดูแลผู้เยาว์

.....

.....

11. ที่อยู่ตามทะเบียนบ้านของผู้ขอ

.....

.....รหัสไปรษณีย์.....

หมายเลขโทรศัพท์มือถือ.....อีเมล.....

12. อาชีพปัจจุบัน.....

13. ชื่อบริษัทที่ทำงาน ที่อยู่ หมายเลขโทรศัพท์ / สำหรับนักเรียน นักศึกษา กรุณากรอกชื่อ ที่อยู่ของสถาบันศึกษา

.....

.....

รหัสไปรษณีย์.....หมายเลขโทรศัพท์ที่ทำงาน.....

14. วิซ่าเชงเกนที่เคยได้รับในระยะเวลา 3 ปีที่ผ่านมา

ไม่เคย

เคยได้ ใช้ได้ตั้งแต่วันที่.....ถึงวันที่.....

15. เคยถูกพิมพ์ลายนิ้วมือเพื่อการขอวีซ่าเชงเก้นก่อนหน้านี้

ไม่เคย  เคย (กรุณาระบุวันที่ หากทราบ).....

**\*\*กรณีลูกค้าเคยมีวีซ่าเชงเก้น รบกวนท่านถ่ายสำเนาหน้าวีซ่าเชงเก้นตัวล่าสุดแนบมาด้วย\*\***

16. ท่านเคยถูกปฏิเสธวีซ่าหรือไม่

ไม่เคย  เคย (เหตุผลในการปฏิเสธ).....

17. ความรับผิดชอบค่าใช้จ่ายในการดำรงชีพระหว่างการเดินทางและพำนักของผู้ร้องขอ

ตัวผู้ขอวีซ่าเอง

มีผู้อื่นออกให้(ญาติ/บริษัท/องค์กร)

กรุณาระบุชื่อ .....

สิ่งที่ช่วยในการดำรงชีพ

เงินสด

เช็คเดินทาง

บัตรเครดิต

ชำระค่าที่พักล่วงหน้าแล้ว

ชำระค่าพาหนะล่วงหน้าแล้ว

อื่นๆ (โปรดระบุ)

สิ่งที่ช่วยในการดำรงชีพ

เงินสด

ที่พักที่มีผู้จัดหาให้

ค่าใช้จ่ายทั้งหมดระหว่างพำนักมีผู้อื่นออกให้

ชำระค่าพาหนะล่วงหน้าแล้ว

อื่นๆ (โปรดระบุ)

\*\*\*\*\*

**หมายเหตุ** การอนุมัติวีซ่าเป็นดุลพินิจของทางสถานทูต ทางบริษัทไม่มีส่วนเกี่ยวข้องใดๆทั้งสิ้น ทั้งนี้บริษัทเป็นเพียงตัวกลางและคอย  
บริการอำนวยความสะดวกให้แก่ผู้เดินทางเท่านั้น

